



ПОСТАНОВЛЕНИЕ
АДМИНИСТРАЦИИ
ГОРОДСКОГО ОКРУГА «ГОРОД ГУБАХА»
ПЕРМСКОГО КРАЯ

13.11.2018

№ 1120

**Об утверждении схемы
размещения рекламных
конструкций на территории
городского округа «Город
Губаха» Пермского края**

На основании Федерального закона от 13 марта 2006 г. № 38-ФЗ "О рекламе", постановления Правительства Пермского края от 09 сентября 2013 г. № 1190-п "О реализации на территории Пермского края норм Федерального закона от 13 марта 2006 г. № 38-ФЗ "О рекламе", постановления Правительства Пермского края от 19.06.2018 № 321-п «О внесении изменений в постановление Правительства Пермского края от 09 сентября 2013г. № 1190-п «О реализации на территории Пермского края норм Федерального закона от 13 марта 2006 г. № 38 –ФЗ «О рекламе»,

ПОСТАНОВЛЯЮ:

1. Утвердить схему размещения рекламных конструкций с соответствующими приложениями на территории городского округа «Город Губаха» Пермского края.

2. Утвердить требования к размещению рекламных конструкций, согласно схеме размещения рекламных конструкций, на территории городского округа «Город Губаха» Пермского края.

3. Отменить Постановление администрации городского округа «Город Губаха» № 488 от 15.04.2014г «Об утверждении схемы размещения рекламных конструкций на территории Губахинского городского округа Пермского края» (в ред. от 22.12.2015г. № 1452).

4. Опубликовать постановление на официальном сайте городского округа «Город Губаха» Пермского края в информационно-телекоммуникационной сети «Интернет».

5. Постановление вступает в силу со дня его официального опубликования на официальном сайте городского округа «Город Губаха» Пермского края в информационно-телекоммуникационной сети «Интернет».

6. Контроль за исполнением постановления возложить на заместителя главы администрации по инфраструктуре и ЖКХ администрации городского округа «Город Губаха» Пермского края О.А. Попову.

Глава города-
Глава администрации

Н.В. Лазейкин

УТВЕРЖДЕНЫ
постановлением
администрации
от 13.11.2018 № 1120

ТРЕБОВАНИЯ

к размещению рекламных конструкций, согласно схеме размещения рекламных конструкций, на территории городского округа «Город Губаха» Пермского края

1. Настоящие Требования разработаны в соответствии с Федеральным законом «О рекламе» и применяются к схеме размещения рекламных конструкций на территории городского округа «Город Губаха» Пермского края.

2. Действие настоящих Требований распространяется на всю территорию городского округа «Город Губаха» Пермского края, независимо от ведомственной принадлежности или формы собственности зданий, сооружений, объектов или земельных участков, на которых устанавливаются рекламные конструкции.

3. Определяется, что рекламные конструкции размещаются в федеральных и региональных зонах, на объектах федерального и регионального значения после согласования с собственниками этих объектов.

3.1. Рекламные конструкции могут располагаться на объектах федерального и регионального значения при условии согласования размещения рекламной конструкции с собственниками этих объектов.

3.2. Установка рекламных конструкций в соответствии со схемой производится при условии согласования с организациями и учреждениями, предусмотренных для соблюдения требований государственного стандарта РФ «Наружная реклама на автомобильных дорогах и территориях городских и сельских поселений» (ГОСТ Р 52044-2003)

3.3. Заявитель обязан получить письменное согласие у собственника объекта федерального или регионального значения на размещение рекламной конструкции на данном объекте.

3.4. После получения согласия от федерального или регионального органа заявитель обязан представить согласование в орган, уполномоченный на проведение торгов.

4. Размещение рекламных конструкций обязательно с согласованием ресурсоснабжающих организаций, либо собственниками зданий и сооружений, если данная рекламная конструкция располагается на здании или сооружении.

5. Рекламу запрещается устанавливать на земельном участке, где располагается объект культурного наследия, а также в зоне охраны этого объекта. Исключения могут составлять лишь рекламные конструкции, посвященные популяризации памятника.

6. Рекламные конструкции, установленные на одной улице в пределах от перекрестка до перекрестка, должны быть однотипными, иметь одинаковые размеры и располагаться на одинаковом расстоянии от автомобильной дороги или пешеходной зоны. Также все они должны быть оборудованы системами наружного или внутреннего освещения

7. Брандмауэры (настенное панно) запрещается размещать на стенах поверх оконных проемов.

8. в зависимости от площади рекламного объявления расстояние между отдельно размещенными на одной стороне дороги средствами наружной рекламы должно быть не менее приведенного в таблице 1.

Таблица 1.

Место размещения наружной рекламы	Площадь рекламного объявления		
	Св. 18	От 6 до 18	Менее 6
В пределах населенных пунктов	150	100	30
За пределами населенных пунктов	200	100	40

9. Рекламные конструкции независимо от их вида, устанавливаемые на территории строительства, считаются рекламой на строительных ограждениях.

9.1. По завершении строительства конструкции подлежат демонтажу в пятидневный срок.

9.2. Запрещается использовать строительные ограждения для нанесения рекламы краской.

10. Рекламные конструкции могут размещаться вдоль указанных улиц, как на земельных участках, так и на зданиях, строениях, сооружениях.

11. Требования к видам рекламных конструкций устанавливаются Постановлением администрации городского округа «Город Губаха» № 1379 от 10.12.2015 года «Об утверждении Положения о порядке организации и проведения торгов в форме открытого аукциона по продаже права на заключение на установку и эксплуатацию рекламных конструкций на

территории Губахинского городского округа».

12. На местах, не указанных на схемах населенных пунктов, согласно Приложения, размещение рекламных конструкций запрещено.

13. Предельный срок, на который могут заключаться договоры на установку и эксплуатацию рекламных конструкций на территории городского округа «Город Губаха» Пермского края.

13.1. 10 лет для следующих видов рекламных конструкций:

- Суперборд – отдельно стоящая рекламная конструкция, устанавливаемая на фундамент, одну или несколько опорных стоек, состоящая из одного, двух или трех информационных полей, размер каждого из которых составляет 12 х 4 м или 8 х 4 м;
- суперсайт- (отдельно стоящая рекламная конструкция, устанавливаемая на фундамент, одну или несколько опорных стоек, состоящая из одного, двух или трех информационных полей, размер каждого из которых составляет 15 х 5 м 12 х 5;
- светодиодный экран –устройство отображения и передачи визуальной информации (дисплей, монитор, телевизор), устанавливаемое как отдельно стоящая рекламная конструкция либо смонтированное на фасаде зданий/сооружений;
- медиафасад – рекламная конструкция в виде светопрозрачного электронного экрана, монтируемого и располагаемого на внешних стенах зданий, строений и сооружений (в том числе с использованием каркаса), повторяющего контуры фасада соответствующего здания, строения, сооружения, предназначенная для размещения (демонстрации) электронно – цифровых материалов;
- стела –плоскостная или объемно –пространственная отдельно стоящая рекламная конструкция индивидуального исполнения;

13.2. 8 лет для следующих видов рекламных конструкций:

- Сити-борд - отдельно стоящая рекламная конструкция, устанавливаемая на фундамент, одну или несколько опорных стоек, состоящая из одного, двух или трех информационных полей, размер каждого из которых составляет 3,7 х 2,7 м по контуру;
- Рекламный щит - отдельно стоящая рекламная конструкция, устанавливаемая на фундаменте опорную стойку, состоящая из одного или нескольких рекламных полей, размер каждого из которых составляет 6 х 3 м;

13.3. 5лет для следующих видов рекламных конструкций:

- брандмауэр (настенное панно) – рекламная конструкция, состоящая из элементов крепления, каркаса и информационного поля, монтируемая и располагаемая на внешних стенах зданий, строений и сооружений;

-вывеска, указатель, лайт-бокс – рекламная конструкция, монтируемая и располагаемая на внешних стенах зданий, строений, сооружений или как отдельно стоящая рекламная конструкция, в том числе путем прикрепления к опорам наружного освещения, контактной сети, остановок общественного транспорта;

-джумби – объемная рекламная конструкция стабильного территориального размещения, которая своей формой похожа на предлагаемый товар, но увеличена в несколько раз;

-панель-кронштейн – двусторонняя плоскостная рекламная конструкция, монтируемая и располагаемая на опорах наружного освещения, контактной сети или на собственных опорах как отдельно стоящая рекламная конструкция;

-сити-формат – отдельно стоящая рекламная конструкция, устанавливаемая на фундамент, опорную стойку, состоящая из одного или двух информационных полей, размер каждого из которых составляет 1,2 x 1,8 м по контуру;

-указатель городской системы ориентирования – отдельно стоящая плоскостная рекламная конструкция с внутренним подсветом, монтируемая и располагаемая на собственных опорах, состоящая из одного, двух или трех информационных полей, а также содержащая указатели улиц, проспектов, площадей, парков, скверов, зданий, строений, сооружений, мест нахождения организаций, объектов культурного наследия (памятников истории культуры) народов Российской Федерации;

-флагшток/вымпел – отдельно стоящая рекламная конструкция, устанавливаемая на фундамент и опорную стойку, состоящая из металлического каркаса, предназначенного для размещения и распространения наружной рекламы, в виде мягкого полотнища;

-электронное табло – графическая, текстовая либо иная информация рекламного характера, которая размещается на специальных временных или стационарных конструкциях, расположенных на открытой местности, а также на внешних поверхностях зданий, сооружений, на элементах уличного оборудования;

-пиллар – отдельно стоящая рекламная конструкция, устанавливаемая на фундамент, состоящая из одного, двух или трех информационных полей, размер каждого из которых составляет 1,4 x 3 м или 0,85 x 3 м, и имеющая внутреннюю подсветку.

Приложение к Порядку предварительного согласования схем размещения рекламных конструкций на земельных участках независимо от форм собственности, а также на зданиях или ином недвижимом имуществе, находящихся в собственности Пермского края или муниципальной собственности, и вносимых в них изменений

Сводная таблица рекламных конструкций на территории Губахинского городского округа

шифр рекламной конструкции	Адрес установки и эксплуатации рекламной конструкции (далее - РК)	Вид РК	Тип РК	Размер РК (габариты)	общая площадь информационного поля РК, кв.м.	Собственник или законный владелец имущества (объекта недвижимости, земельного участка), к которому присоединяется РК	кадастровый (условный, инвентарный) номер объекта недвижимости, к которому присоединяется рекламная конструкция	Кадастровый номер земельного участка
1	2	3	4	5	6	7	8	9
Щитовые установки типа "Сити-формат"								
1-Г	пр. Ленина (в районе между домами № 33 и № 35)	Сити-формат	отдельно стоящая рекламная конструкция	1,2 x 1,8	4,32	Администрация городского округа "Город Губаха"	-	59:05:0101024:1706
2-Г	пр. Ленина (в районе между домами № 31 и № 33)	Сити-формат	отдельно стоящая рекламная конструкция	1,2 x 1,8	4,32	Администрация городского округа "Город Губаха"	-	59:05:0101024:1706

3-Г	пр. Ленина (в районе дома № 21)	Сити-формат	отдельно стоящая рекламная конструкция	1,2 x 1,8	4,32	Администрация городского округа "Город Губаха"	-	59:05:0101024:1706
4-Г	ул. Дегтярева (в районе дома №9)	Сити-формат	отдельно стоящая рекламная конструкция	1,2 x 1,8	4,32	Администрация городского округа "Город Губаха"	-	59:05:0101024:98
5-Г	пересечение пр. Октябрьский - пр. Ленина	Сити-формат	отдельно стоящая рекламная конструкция	1,2 x 1,8	4,32	Администрация городского округа "Город Губаха"	-	59:05:0101039:193
6-Г	пр. Ленина в районе дома № 43 (газон)	Сити-формат	отдельно стоящая рекламная конструкция	1,2 x 1,8	4,32	Администрация городского округа "Город Губаха"	-	59:05:0101033:516
7-Г	пр. Ленина в районе дома № 51(газон)	Сити-формат	отдельно стоящая рекламная конструкция	1,2 x 1,8	4,32	Администрация городского округа "Город Губаха"	-	59:05:0101033:1783
8-Г	пр. Ленина в районе дома № 40 (газон)	Сити-формат	отдельно стоящая рекламная конструкция	1,2 x 1,8	4,32	Администрация городского округа "Город Губаха"	-	59:05:0101019:71
9-Г	пересечение пр. Октябрьский в районе дома № 16 (аллея)	Сити-формат	отдельно стоящая рекламная конструкция	1,2 x 1,8	4,32	Администрация городского округа "Город Губаха"	-	59:05:0101033:11
10-Г	пр. Ленина в районе дома № 33	Сити-формат	отдельно стоящая рекламная конструкция	1,2 x 1,8	4,32	Администрация городского округа "Город Губаха"	-	59:05:0101024:77
11-Г	пр. Ленина в районе дома № 28	Сити-формат	отдельно стоящая рекламная конструкция	1,2 x 1,8	4,32	Администрация городского округа "Город Губаха"	-	59:05:0101019:153
12-Г	пр. Ленина в районе дома № 27	Сити-формат	отдельно стоящая рекламная конструкция	1,2 x 1,8	4,32	Администрация городского округа "Город Губаха"	-	59:05:0101024:8
13-Г	пр. Ленина в районе ТЦ "Армада"	Сити-формат	отдельно стоящая рекламная конструкция	1,2 x 1,8	4,32	Администрация городского округа "Город Губаха"	-	59:05:0101024:1706
14-Г	пр. Ленина в районе дома № 29	Сити-формат	отдельно стоящая рекламная конструкция	1,2 x 1,8	4,32	Администрация городского округа "Город Губаха"	-	59:05:0101024:186

1-У	рп. Углеуральский, в районе дома № 28 по ул. Мира (газон)	Сити-формат	отдельно стоящая рекламная конструкция	1,2 x 1,8	4,32	Администрация городского округа "Город Губаха"	-	59:05:0105007:18
2-У	рп. Углеуральский, в районе дома № 95 по ул. 2-Коммунистическая	Сити-формат	отдельно стоящая рекламная конструкция	1,2 x 1,8	4,32	Администрация городского округа "Город Губаха"	-	59:05:0201006:9
1-Н	п. Нагорнский, ул. Советская (в районе магазина "Изюминка")	Сити-формат	отдельно стоящая рекламная конструкция	1,2 x 1,8	4,32	Администрация городского округа "Город Губаха"	-	59:05:0301004:5
1-Ш	рп. Широковский, перекресток ул. Матросова-ул.Пионеров	Сити-формат	отдельно стоящая рекламная конструкция	1,2 x 1,8	4,32	Администрация городского округа "Город Губаха"	-	59:05:0401014
Щитовые установки типа "Двухсторонний рекламный щит"								
15-Г	ул. Дегтярева, 5	двухсторонний рекламный щит	отдельно стоящая щитовая рекламная конструкция	3,0 м × 6,0 м	36,00	Администрация городского округа "Город Губаха"	-	59:05:0101024:130
19-Г	пр. Ленина (в районе дома №49)	двухсторонний рекламный щит	отдельно стоящая щитовая рекламная конструкция	3,0 м × 6,0 м	36,00	Администрация городского округа "Город Губаха"	-	59:05:0101033:516
20-Г	ул. Дегтярева (в районе дома № 10)	двухсторонний рекламный щит	отдельно стоящая щитовая рекламная конструкция	3,0 м × 6,0 м	36,00	Администрация городского округа "Город Губаха"	-	59:05:0101024:180
21-Г	пр. Ленина (в районе дома № 16)	двухсторонний рекламный щит	отдельно стоящая щитовая рекламная конструкция	3,0 м × 6,0 м	36,00	Администрация городского округа "Город Губаха"	-	59:05:0101024:177
22-Г	пр. Ленина (напротив дома № 4)	двухсторонний рекламный щит	отдельно стоящая щитовая рекламная конструкция	3,0 м × 6,0 м	36,00	Администрация городского округа "Город Губаха"	-	59:05:0101036:4644
23-Г	пр. Ленина (в районе дома № 58)	двухсторонний рекламный щит	отдельно стоящая щитовая рекламная конструкция	3,0 м × 6,0 м	36,00	Администрация городского округа "Город Губаха"	-	59:05:0101024:1706

24-Г	пр. Ленина (в районе дома № 43)	двухсторонний рекламный щит	отдельно стоящая щитовая рекламная	3,0 м × 6,0 м	36,00	Администрация городского округа "Город Губаха"	-	59:05:0101033:516
25-Г	пр. Ленина (в районе дома № 56)	двухсторонний рекламный щит	отдельно стоящая щитовая рекламная	3,0 м × 6,0 м	36,00	Администрация городского округа "Город Губаха"	-	59:05:0101024:1706
26-Г	ул. Дегтярева, в районе дома № 20	двухсторонний рекламный щит	отдельно стоящая щитовая рекламная	3,0 м × 6,0 м	36,00	Администрация городского округа "Город Губаха"	-	59:05:0101024:177
27-Г	пр. Октябрьский, в районе д. 18 (аллея)	двухсторонний рекламный щит	отдельно стоящая щитовая рекламная	3,0 м × 6,0 м	36,00	Администрация городского округа "Город Губаха"	-	59:05:0101033:91
28-Г	пр. Ленина (в районе дома № 47)	двухсторонний рекламный щит	отдельно стоящая щитовая рекламная	3,0 м × 6,0 м	36,00	Администрация городского округа "Город Губаха"	-	59:05:0101033:516
29-Г	ул. Краснооктябрьская, в районе горнолыжного центра	двухсторонний рекламный щит	отдельно стоящая щитовая рекламная конструкция	3,0 м × 6,0 м	36,00	Администрация городского округа "Город Губаха"	-	59:050103004:12
рекламные конструкции, размещаемые на фасаде здания								
30-г	на фасаде нежилого здания по ул. Суворова, 5	брендмауэр	рекламная конструкция, размещаемая на фасаде здания	4,5*1,7	7,65	Администрация городского округа "Город Губаха"	59:05:0101024:222	59:05:0101024:2839
31-г	на фасаде многоквартирного жилого дома по пр.Ленина, 33	электронное табло	рекламная конструкция, размещаемая на фасаде здания	2,88*0,32	0,92	общее имущество собственников многоквартирного дома	59:05:0101024:266	59:05:0101036:4644
32-г	на фасаде здания по пр.Ленина, 39	брендмауэр	конструкция, размещаемая на фасаде здания	20,3*1,05	21,315	общее имущество собственников многоквартирного дома	59:05:0101024:2909	59:05:0101024:196
3-у	на фасаде нежилого здания (НТО) по ул.Мира, напротив д.39, рп. Углеуральский	брендмауэр	конструкция, размещаемая на фасаде здания	0,6*28	16,80	ИП Логунов Игорь Николаевич	-	59:05:0105007:33
33-г	на фасаде нежилого здания по пр. Октябрьский, 9а	брендмауэр	конструкция, размещаемая на фасаде здания	2,5*1,8	4,5	ИП Егоров Сергей Иванович	59:05:0101036:209	59:05:0101036:15

34-г	на фасаде нежилого здания по ул. Дегтярева, 9б (справа от входа)	брендмауэр	конструкция, размещаемая на фасаде здания	7,82*2,43	19,003	ИП Петров Владимир Иванович	59:05:0101024:292	59:05:0101024:165
35-г	на фасаде нежилого здания по ул. Дегтярева, 9б (с торца)	брендмауэр	конструкция, размещаемая на фасаде здания	6,01*2,47	14,845	ИП Петров Владимир Иванович	59:05:0101024:292	59:05:0101024:165
36-г	на фасаде нежилого здания по ул. Дегтярева, 9б (слева от входа)	брендмауэр	конструкция, размещаемая на фасаде здания	21,925*2,80	61,39	ИП Петров Владимир Иванович	59:05:0101024:292	59:05:0101024:165
37-г	на фасаде нежилого здания по ул. Дегтярева, 5	брендмауэр	рекламная конструкция, размещаемая на фасаде здания	2,5*1,3	3,25	ИП Лопатин Илья Михайлович	59:05:0101024:1953	59:05:0101024:130
4-у	на фасаде нежилого здания, юго-западнее дома № 34а по ул. Мира	брендмауэр	рекламная конструкция, размещаемая на фасаде здания	6,0*6,0	36	ИП Ткачев Алексей Валерьевич	-	59:05:0105007:39
38-г	фасад многоквартирного жилого дома по пр.Ленина, 45	брендмауэр	рекламная конструкция, размещаемая на фасаде здания	2,35*3,55	8,34	общее имущество собственников многоквартирного дома	59:05:0101033:1287	59:05:0101033:516
39-г	фасад здания по ул.Дегтярева, 14	брендмауэр	конструкция, размещаемая на фасаде здания	4,0*4,5	18	ИП Ромашов Александр Николаевич	59:05:0101024:282	59:05:0101024:17
40-г	фасад здания по ул.Дегтярева, 14	брендмауэр	рекламная конструкция, размещаемая на фасаде здания	2,5*4,3	10,75	ИП Ромашов Александр Николаевич	59:05:0101024:282	59:05:0101024:17
41-г	фасад здания по ул.Дегтярева, 14	брендмауэр	рекламная конструкция, размещаемая на фасаде здания	2,5*3,5	8,75	ИП Ромашов Александр Николаевич	59:05:0101024:282	59:05:0101024:17
42-г	фасад здания по ул.Дегтярева, 14	брендмауэр	конструкция, размещаемая на фасаде здания	5,0*3,5	17,5	ИП Ромашов Александр Николаевич	59:05:0101024:282	59:05:0101024:17
43-г	фасад здания по ул.Дегтярева, 14	брендмауэр	рекламная конструкция, размещаемая на фасаде здания	4,3*2,5	10,75	ИП Ромашов Александр Николаевич	59:05:0101024:282	59:05:0101024:17
44-г	фасад жилого дома по ул.Краснооктябрьская, 37	брендмауэр	рекламная конструкция, размещаемая на фасаде здания	3,0*12,0	36	Шаклеин Александр Николаевич	-	59:05:0103005:312
45-г	фасад ТДЦ "Армада" по пр.Ленина, 44а	брендмауэр	конструкция, размещаемая на фасаде здания	15,5*2,5	38,75	ИП Бурилов Александр Николаевич	59:05:0101019:250	59:05:0101019:156
46-г	фасад многоквартирного жилого дома 34 по пр.Ленина	брендмауэр	конструкция, размещаемая на фасаде здания	2,0*10,8	21,6	общее имущество собственников многоквартирного дома	59:05:0101019:1037	59:05:0101019:60

47-г	фасад многоквартирного жилого дома 36 по пр.Ленина	брендмауэр	рекламная конструкция, размещаемая на фасаде здания	8,5*1,4	11,9	общее имущество собственников многоквартирного дома	59:05:0101019:238	59:05:0101019:71
48-г	ограждение жилого дома 2 по ул. Тюленина	брендмауэр	рекламная конструкция, размещаемая на фасаде здания	10,5* 1,5	15,75	ИП Ромашов Алексей Николаевич	59:05:0101002:231	59:05:0101002:229
49-г	ограждение к нежилому зданию по пр. Ленина 44б	брендмауэр	рекламная конструкция, размещаемая на фасаде здания	4,6*0,8	3,68	ИП Лопатин Илья Михайлович	-	59:05:0101019:1435
50-г	фасад здания по пр. Ленина, 44а	брендмауэр	рекламная конструкция, размещаемая на фасаде здания	2,5*3,0	7,5	ИП Бурилов Александр Николаевич	59:05:0101019:250	59:05:0101019:156
51-г	фасад здания по пр. Ленина, 44б	брендмауэр	рекламная конструкция, размещаемая на фасаде здания	4,42*2,33	10,31	ИП Лопатин Илья Михайлович		
52-г	восточный фасад здания по пр. Ленина, 9 (верхний правый угол фасада)	брендмауэр	рекламная конструкция, размещаемая на фасаде здания	3,30*3,0	9,9	ИП Ратников Сергей Николаевич	59:05:0101005:264	59:05:0101005:66
53-г	восточный фасад здания по пр. Ленина, 9 (верхний левый угол фасада)	брендмауэр	рекламная конструкция, размещаемая на фасаде здания	3,30*3,0	9,9	ИП Ратников Сергей Николаевич	59:05:0101005:264	59:05:0101005:66
54-г	ограждение ТЦ "Армада" по пр. Ленина, 44а (левый балкон)	брендмауэр	рекламная конструкция, размещаемая на фасаде здания	21,9*0,9	19,71	ИП Бурилов Александр Николаевич	-	59:05:0101019:250
55-г	ограждение ТЦ "Армада" по пр. Ленина, 44а (правый балкон)	брендмауэр	рекламная конструкция, размещаемая на фасаде здания	30,4*0,9	23,36	ИП Бурилов Александр Николаевич	-	59:05:0101019:250
56-г	фасад здания по ул. Дегтярева, д. 18 б	брендмауэр	рекламная конструкция, размещаемая на фасаде здания	1,5*9,0	13,5	ИП Ткачев Алексей Валерьевич	59:05:0101024:2823	59:05:0101024:178
57-г	фасад здания по ул. Дегтярева, д. 18 б	брендмауэр	рекламная конструкция, размещаемая на фасаде здания	1,0*2,5	2,5	ИП Ткачев Алексей Валерьевич	59:05:0101024:2823	59:05:0101024:178
58-г	фасад здания по пр. Ленина, 44а	брендмауэр	рекламная конструкция, размещаемая на фасаде здания	15,63*4,27	66,74	ИП Бурилов Александр Николаевич	59:05:0101019:250	59:05:0101019:156
59-г	фасад здания по пр. Ленина, 45а	брендмауэр	рекламная конструкция, размещаемая на фасаде здания	8,0*3,6	28,8	ИП Соболев Виталий Владимирович	59:05:0101033:101	59:05:0101033:69
60-г	на фасаде многоквартирного жилого дома по пр.Ленина, 45	брендмауэр	рекламная конструкция, размещаемая на фасаде здания	7,2*2,6	18,72	общее имущество собственников многоквартирного дома	59:05:0101033:1287	59:05:0101033:516

61-г	северный фасад встроенно-пристроенного помещения (цокольный этаж) в районе дома № 16 по пр. Октябрьский	брендмауэр	рекламная конструкция, размещаемая на фасаде здания	2,0*2,02	4	ИП Обидченко Юлия Михайловна	-	59:05:0101033:513
62-г	ул. дегтярева, 5	брендмауэр	конструкция, размещаемая на рекламная	2,0*2,8	3,5	ИП Лопатин Илья Михайлович	59:05:0101024:1953	59:05:0101024:130
63-г	восточный фасад многоквартирного жилого дома № 20 по пр. Ленина	брендмауэр	конструкция, размещаемая на фасаде здания	2,1*5,4	11,34	общее имущество собственников многоквартирного дома	59:05:0101005:257	59:05:0101019:60
64-г	Фасад здания МБУ "Лыжной базы"	брендмауэр	конструкция, размещаемая на фасаде здания	2,0*2,0	4	Администрация городского округа "Город Губаха"	59:05:0000000:2614	59:05:0000000:2614
65-г	фасад многоквартирного жилого дома № 7 по ул. Космонавтов	брендмауэр	рекламная конструкция, размещаемая на фасаде здания	2,5*5,5	13,75	общее имущество собственников многоквартирного дома	59:05:0101031:53	59:05:0101031:24
66-г	торговый павильон около дома № 8а по пр. Свердлова	брендмауэр	конструкция, размещаемая на фасаде здания	2,3*3,1	7,13	ИП Одирматов Абдуламид Бойматович	-	59:05:0101036:84
67-г	торговый павильон около дома № 8а по пр. Свердлова	брендмауэр	конструкция, размещаемая на фасаде здания	2,3*4,0	9,2	ИП Одирматов Абдуламид Бойматович	-	59:05:0101036:84
68-г	ограждение автостоянки в районе пр. Ленина, 48	брендмауэр	рекламная конструкция, размещаемая на фасаде здания	2,8*1,5	4,2	ОАО "Ростелеком"	-	59:05:0101017:97
69-г	фасад многоквартирного жилого дома № 30 по пр. Ленина	электронное табло	рекламная конструкция, размещаемая на фасаде здания	3,0*0,4	1,2	общее имущество собственников многоквартирного дома	59:05:0101019:234	59:05:0101019:60
70-г	фасад многоквартирного жилого дома № 30 по пр. Ленина	брендмауэр	рекламная конструкция, размещаемая на фасаде здания	6,9*1,17	8,07	общее имущество собственников многоквартирного дома	59:05:0101019:234	59:05:0101019:60
71-г	фасад многоквартирного жилого дома № 30 по пр. Ленина	брендмауэр	рекламная конструкция, размещаемая на фасаде здания	4,5*2,8	12,6	общее имущество собственников многоквартирного дома	59:05:0101019:234	59:05:0101019:60
72-г	фасад многоквартирного жилого дома № 33 по пр. Ленина	брендмауэр	рекламная конструкция, размещаемая на фасаде здания	7,05*2,46	17,36	общее имущество собственников многоквартирного дома	59:05:0101024:266	59:05:0101019:60

73-г	фасад здания по пр. Ленина, 44а	брендмауэр	конструкция, размещаемая на фасаде здания	6,29*4,31	26,3	ИП Бурилов Александр Николаевич	59:05:0101019:250	59:05:0101019:156
74-г	ограждение жилого дома № 6 по ул. Жданова	брендмауэр	рекламная конструкция, размещаемая на фасаде здания	3,46*1,62	5,6	ИП Пентегов Михаил Александрович		59:05:0101016:24
75-г	фасад многоквартирного жилого дома № 22 по пр. Ленина	брендмауэр	конструкция, размещаемая на фасаде здания	2,5*8,5	21,25	общее имущество собственников многоквартирного дома	59:05:0101019:230	59:05:0101019:59
76-г	фасад здания ТЦ "Универмаг"	электронное табло	рекламная конструкция, размещаемая на фасаде здания	0,4*4,5	1,8	ИП Лопатин Илья Михайлович	59:05:0101024:1953	59:05:0101024:130
78-г	фасад нежилого здания по пр. Ленина, 44б (правый верхний угол)	брендмауэр	рекламная конструкция, размещаемая на фасаде здания	12*1,2	14,4	ИП Лопатин Илья Михайлович	59:05:0101019:1556	59:05:0101019:1435
79-г	ограждение к нежилому зданию по пр. Ленина, 44б (справа, внизу)	брендмауэр	рекламная конструкция, размещаемая на фасаде здания	7,2*0,8	5,8	ИП Лопатин Илья Михайлович	59:05:0101019:1556	59:05:0101019:1435
плоскостные рекламные конструкции								
77-г	земельный участок в районе горнолыжной базы по ул. Краснооктябрьская	панель-кронштейн	отдельно стоящая двусторонняя плоскостная рекламная конструкция	10*1,0	10	Администрация городского округа "Город Губаха"	-	59:05:0103004:12

ПОЯСНИТЕЛЬНАЯ ЗАПИСКА
к проекту Постановления Администрации городского округа «Город
Губаха» Пермского края
"Об утверждении схемы размещения рекламных конструкций
на территории Губахинского городского округа Пермского края.

Проект Постановления Администрации городского округа «Город Губаха» "Об утверждении схемы размещения рекламных конструкций на территории Губахинского городского округа Пермского края (далее – Проект) подготовлен в целях реализации положений Федерального закона от 13.03.2006 № 38-ФЗ "О рекламе", Федерального закона от 06.10.2003 № 131-ФЗ "Об общих принципах организации местного самоуправления в Российской Федерации».

Настоящий Проект разработан в соответствии с требованиями к составу и содержанию представляемой на предварительное согласование схемы размещения рекламных конструкций на земельных участках, расположенных на территории Губахинского городского округа, независимо от форм собственности, а также на зданиях или ином недвижимом имуществе, находящемся в собственности области или собственности муниципального образования Губахинского городского округа и основан на принципах:

- комплексного размещения рекламных конструкций в городской среде;
- сохранения внешнего архитектурного облика города;
- эффективного использования городского информационного рекламного пространства.

Проект соответствует документам территориального планирования муниципального образования, требованиям соблюдения внешнего архитектурного облика сложившейся застройки и градостроительных норм и правил, имущественных прав, требованиям безопасности и технических регламентов. Объекты культурного наследия (памятники истории и культуры) на территории Губахинского городского округа отсутствуют.

К Проекту прилагаются следующие документы:

1. Общая схема рекламных конструкций (далее – Общая схема), отображающая места размещения рекламных конструкций на территории Губахинского городского округа.

Каждой рекламной конструкции присвоен порядковый номер в соответствии со сводной таблицей.







2. Сводная таблица рекламных конструкций (далее – Сводная таблица), содержащая необходимые сведения о размещении на территории Губахинского городского округа 35 рекламных конструкций, включая отдельно стоящие щитовые установки типа "Сити - формат" в количестве 18 штук, типа "двухсторонний рекламный щит" – 15 штук, типа "баннер" – 1 штука и 1 крышную конструкцию

Размещение рекламных конструкций на объектах культурного наследия (памятниках истории и культуры) Проектом не предусмотрено.

3. Карты размещения рекламных конструкций выполнены на картографической основе в масштабе 1:5000 с обозначением рекламных конструкций и их шифра

4. Фотоматериалы, содержащие изображения (цветные фотографии) мест размещения рекламных конструкций (с обзором местности за 15-30 метров до предполагаемого места установки и эксплуатации рекламной конструкции).

Фотоматериалы, предполагаемых мест размещения рекламных конструкций на территории городского округа «Город Губаха»

С фотомонтажом рекламных конструкций	Без фотомонтажа рекламных конструкций
Щитовые установки типа «Сити-формат»	
1-г пр. Ленина (в районе между домами № 33 и № 35)	
	
2-г пр. Ленина (в районе между домами № 31 и № 33)	
	
3-г пр. Ленина (в районе дома № 21)	
	

4-г

ул. Дегтярева (в районе дома № 9)



5-г

Пересечение пр. Октябрьский – пр. Ленина



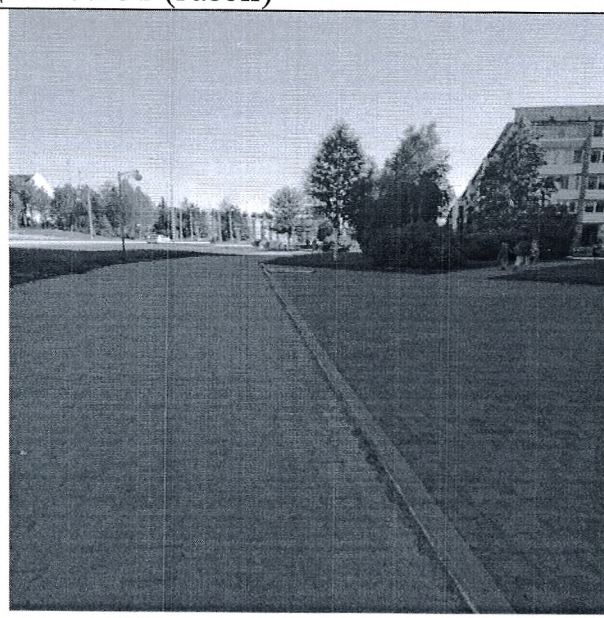
6-г

пр. Ленина в районе дома № 43 (газон)



7-г

пр. Ленина в районе дома № 51 (газон)



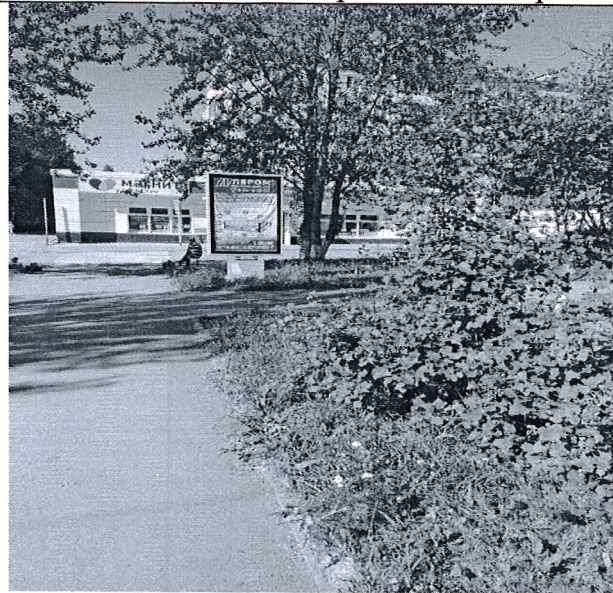
8-г

пр. Ленина в районе дома № 40 (газон)



9-г

пересечение пр. Октябрьский в районе дома № 16 (аллея)



10-г

пр. Ленина в районе дома № 33



11-г

пр. Ленина в районе дома № 33



12-г

пр. Ленина в районе дома № 27



13-г

пр. Ленина в районе ТЦ «Армада»



14-г

пр. Ленина в районе дома № 29



1-у

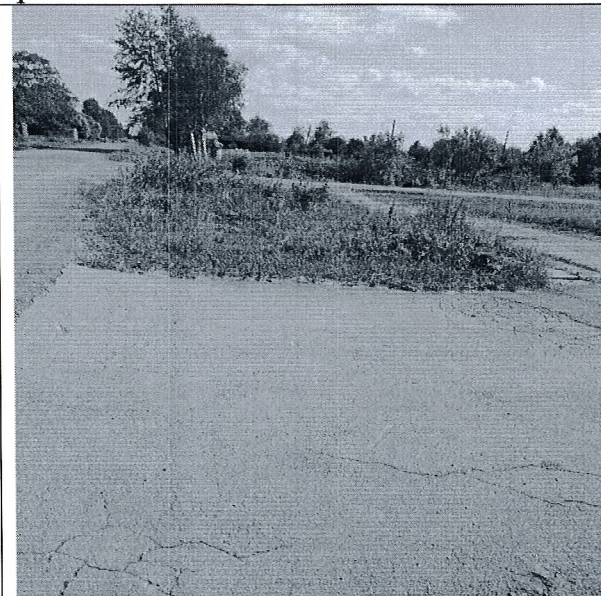
рп. Углеуральский, в районе дома № 28 по ул. Мира (газон)



2-у рп. Углеуральский, в районе дома № 95 по ул. 2-я Коммунистическая



1-н п. Нагорнский, ул. Советская (в районе магазина «Изюминка»)



1-ш рп. Широковский, перекресток ул. Матросова – ул. Пионеров»



Щитовые установки типа «Двухсторонний рекламный щит»

15-г

ул. Дегтярева



19-г

пр. Ленина (в районе дома № 49)



20-г

ул. Дегтярева (в районе дома № 10)



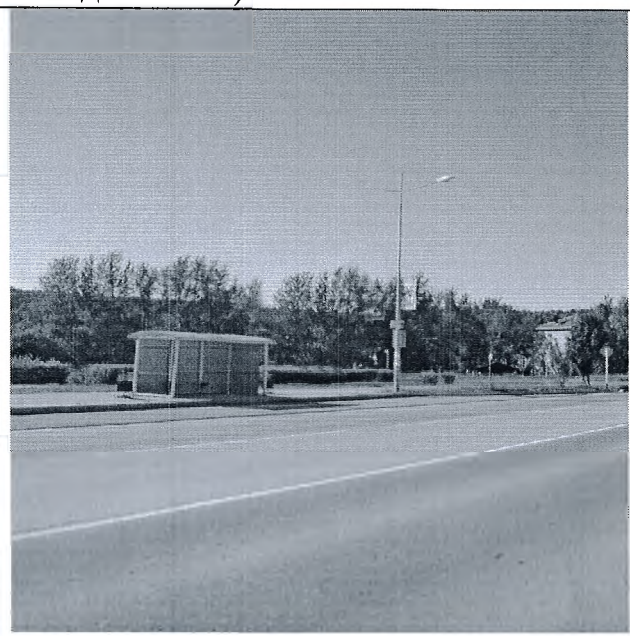
21-г

пр. Ленина (в районе дома № 16)



22-г

пр. Ленина (напротив дома № 4)



23-г

пр. Ленина (напротив дома № 58)



24-г

пр. Ленина (напротив дома № 43)



25-г

пр. Ленина (в районе дома № 56)



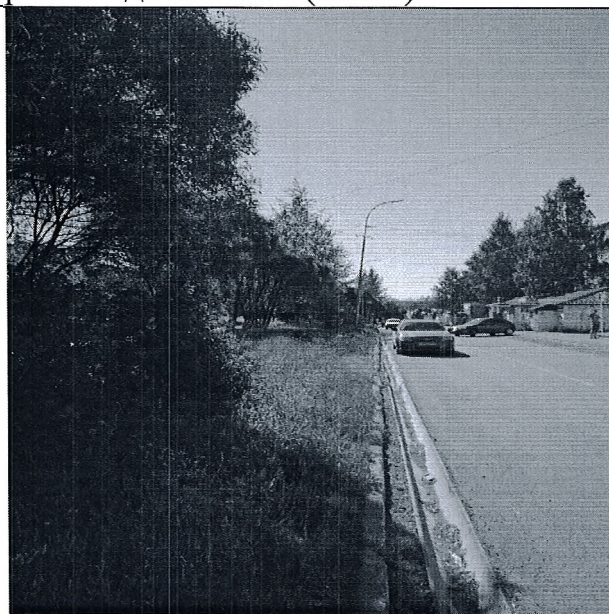
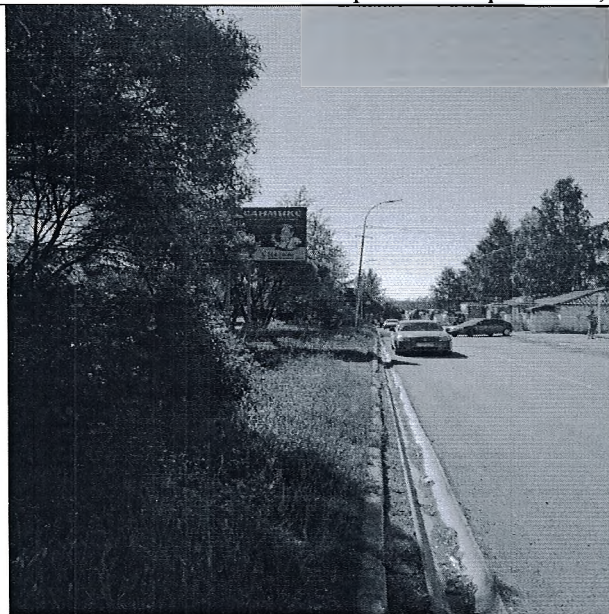
26-г

ул. Дегтярева, в районе дома № 20



27-г

пр. Октябрьский, в районе дома № 18 (аллея)



28-г

пр. Ленина (в районе дома № 47)



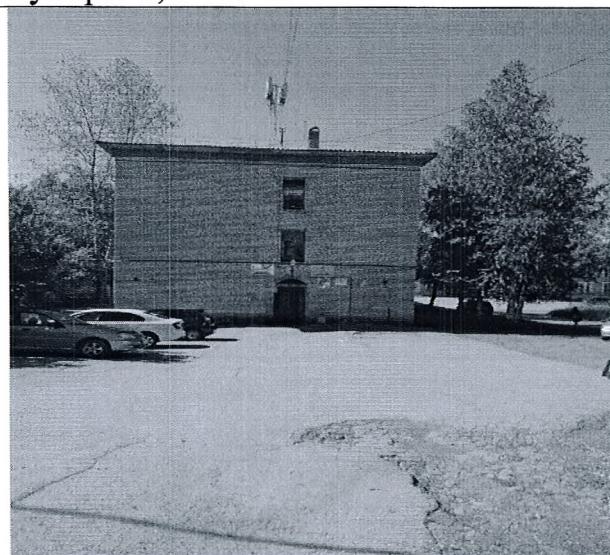
29-г

ул. Краснооктябрьская, в районе горнолыжного центра



Рекламные конструкции, размещаемые на фасаде здания

30-г фасад нежилого здания по ул. Суворова, 5



31-г фасад многоквартирного жилого дома по пр. Ленина, 33



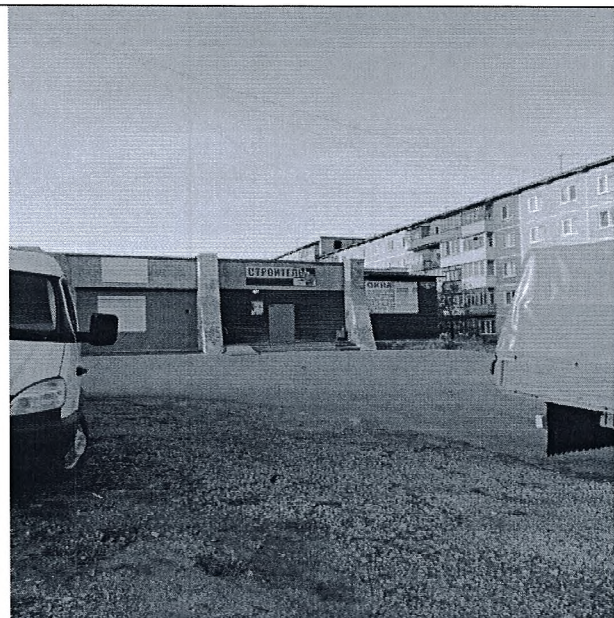
32-г фасад нежилого здания по пр. Ленина, 39



3-у фасад нежилого здания по ул. Мира, напротив д.39, рп. Углеуральский



33-г фасад здания по пр. Октябрьский, 9а



34-г фасад нежилого здания по ул. Дегтярева, 9б (справа от входа)



35-г фасад нежилого здания по ул. Дегтярева, 96 (с торца)



36-г фасад нежилого здания по ул. Дегтярева, 96 (слева от входа)



37-г фасад здания по ул. Дегтярева, 5



4-у фасад нежилого здания юго-западнее дома № 34 по ул. Мира, 34а



38-г фасад многоквартирного жилого дома по пр. Ленина, 45



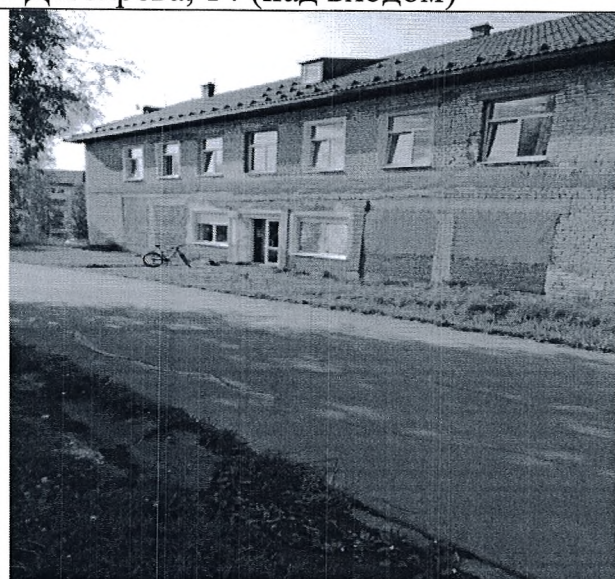
39-г фасад нежилого здания по ул. Дегтярева, 14(справа от входа)



40-г фасад нежилого здания по ул. Дегтярева, 14 (слева от входа)



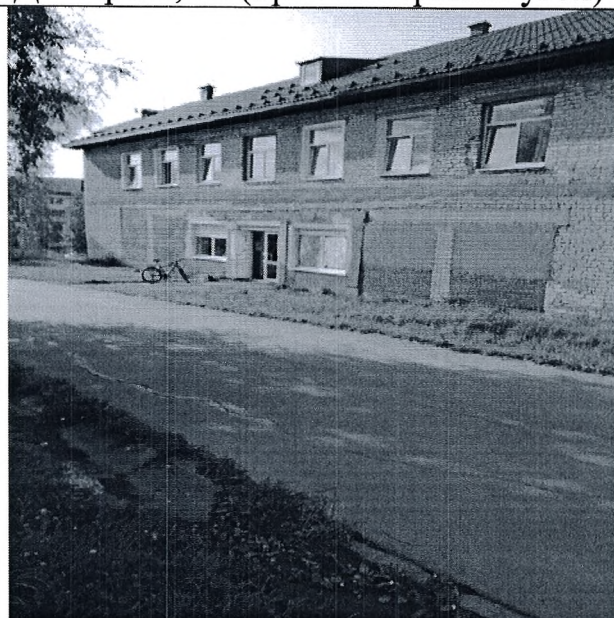
41-г фасад нежилого здания по ул. Дегтярева, 14 (над входом)



42-г фасад нежилого здания по ул. Дегтярева, 14 (с торца)



43-г фасад нежилого здания по ул. Дегтярева, 14 (правый верхний угол)



44-г фасад жилого дома по ул. Краснооктябрьская, 37



45-г фасад ТДЦ «Армада» по пр. Ленина, 44а



46-г фасад многоквартирного жилого дома № 34 по пр. Ленина



47-г фасад многоквартирного жилого дома № 36 по пр. Ленина



48-г ограждение жилого дома по ул. Тюленина, 2



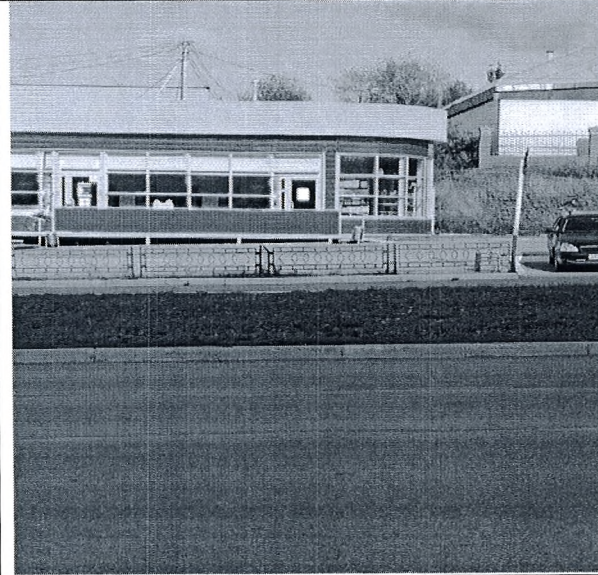
49-г ограждение к нежилому зданию по пр. Ленина, 44б



50-г фасад ТДЦ «Армада» по пр. Ленина, 44а



51-г фасад нежилого здания по пр. Ленина, 44б



52-г

фасад здания по пр. Ленина, 9 (Левый угол)



53-г

фасад здания по пр. Ленина, 9 (правый угол)



54-г

ограждение ТЦ «Армада» по пр. Ленина, 44а (левый балкон)



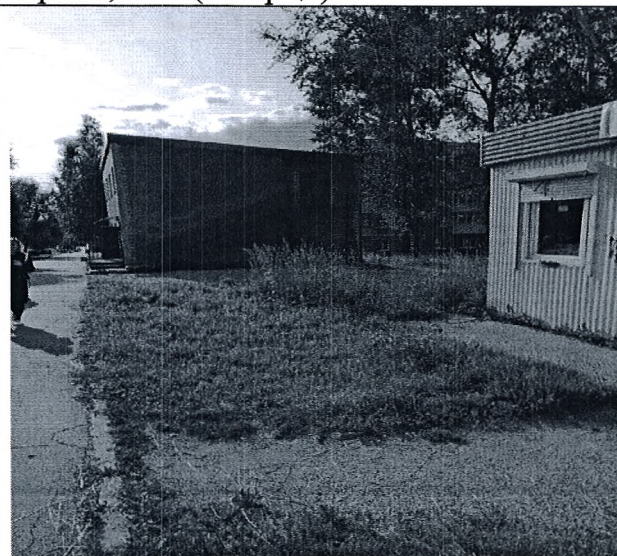
55-г ограждение ТЦ «Армада» по пр. Ленина, 44а (правый балкон)



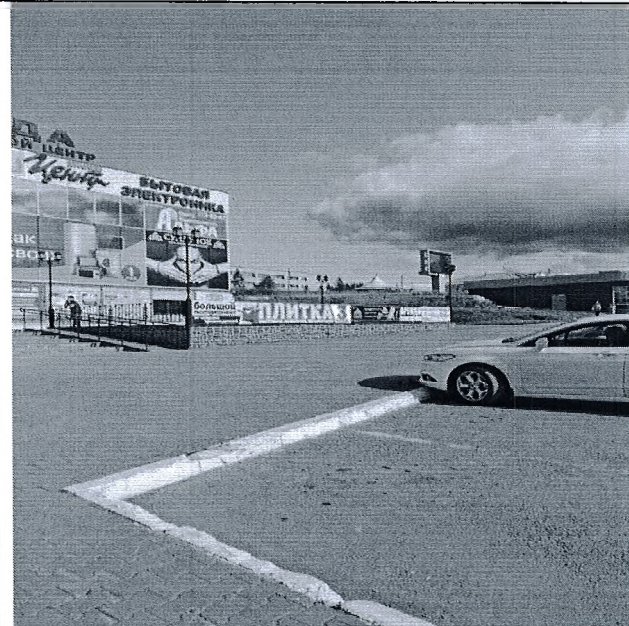
56-г фасад здания по ул. Дегтярева, 186



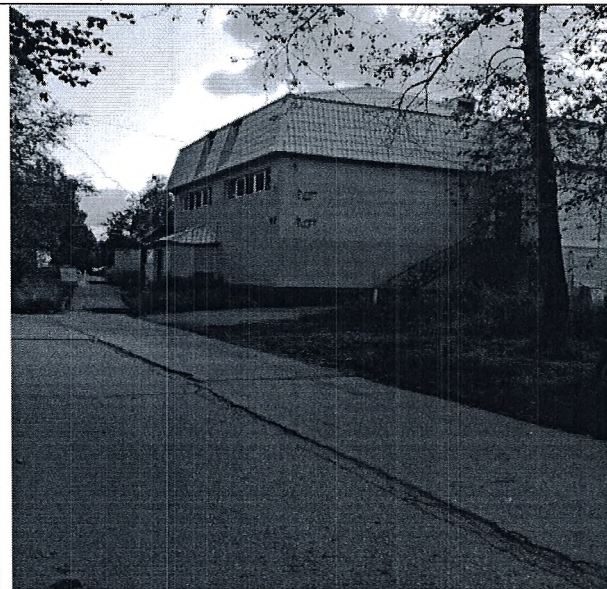
57-г фасад здания по ул. Дегтярева, 186 (с торца)



58-г фасад ТЦ «Армада» по пр. Ленина, 44а



59-г фасад нежилого здания по пр. Ленина, 45а



60-г фасад многоквартирного жилого дома по пр. Ленина, 45



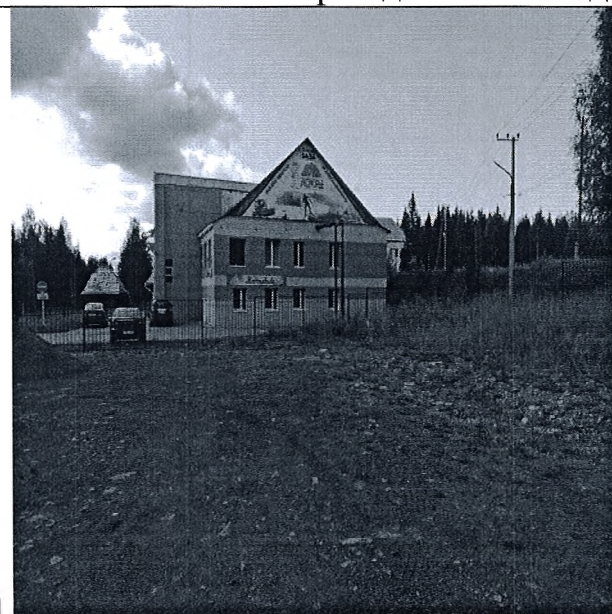
62-г на фасаде ТЦ «Универмаг» по ул. Дегтярева, 5



63-г фасад многоквартирного дома № 22



64-г фасад нежилого здания МБУ «Лыжная база»



65-г фасад многоквартирного жилого дома № 7 по ул. Космонавтов, 7



66-г торговый павильон около дома № 8а по пр. Свердлова (слева)



67-г торговый павильон около дома № 8а по пр. Свердлова (справа)



68-г ограждение автостоянки в районе пр. Ленина, 48



69-г фасад многоквартирного жилого дома № 30 по пр. Ленина



70-г фасад многоквартирного жилого дома № 30 по пр. Ленина



71-г фасад многоквартирного жилого дома № 30 по пр. Ленина



72-г фасад многоквартирного жилого дома № 33 по пр. Ленина



73-г фасад ТЦ «Армада» по пр. Ленина, 44а



74-г капитальный гараж по ул. Жданова, в районе дома № 6



75-г фасад многоквартирного жилого дома № 22 по пр. Ленина

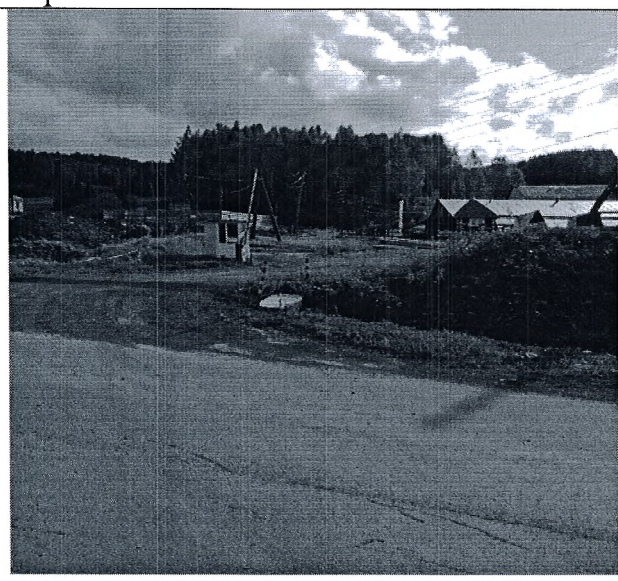
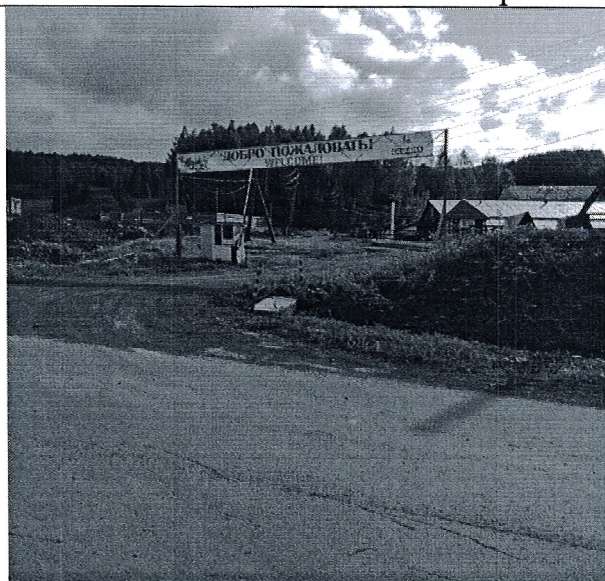


76-г фасад нежилого здания ТЦ «Универмаг» по ул. Дегтярева, 5

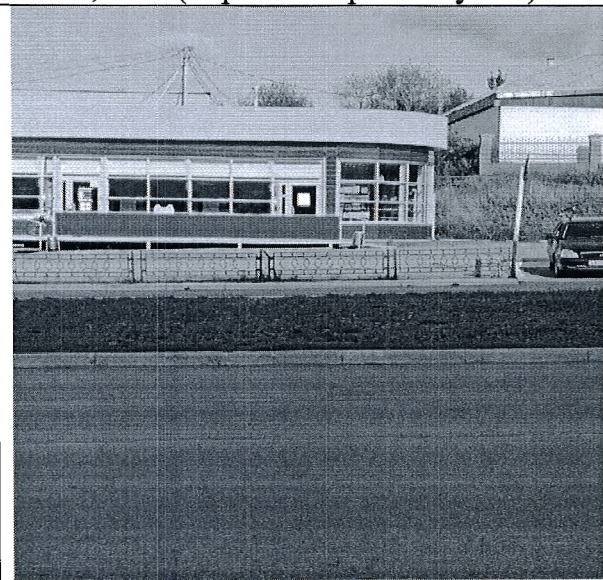


77-г

земельный участок в районе Горнолыжной базы по ул.
Краснооктябрьская



78-г фасад нежилого здания по пр. Ленина, 44б (верхний правый угол)



79-г ограждение к нежилому зданию по пр. Ленина, 44б

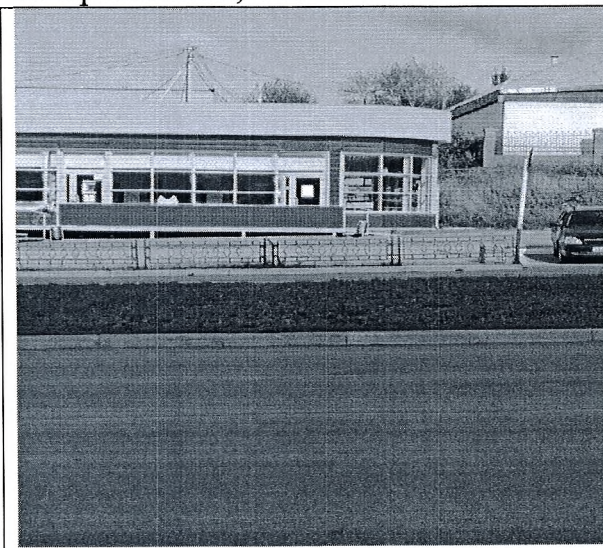
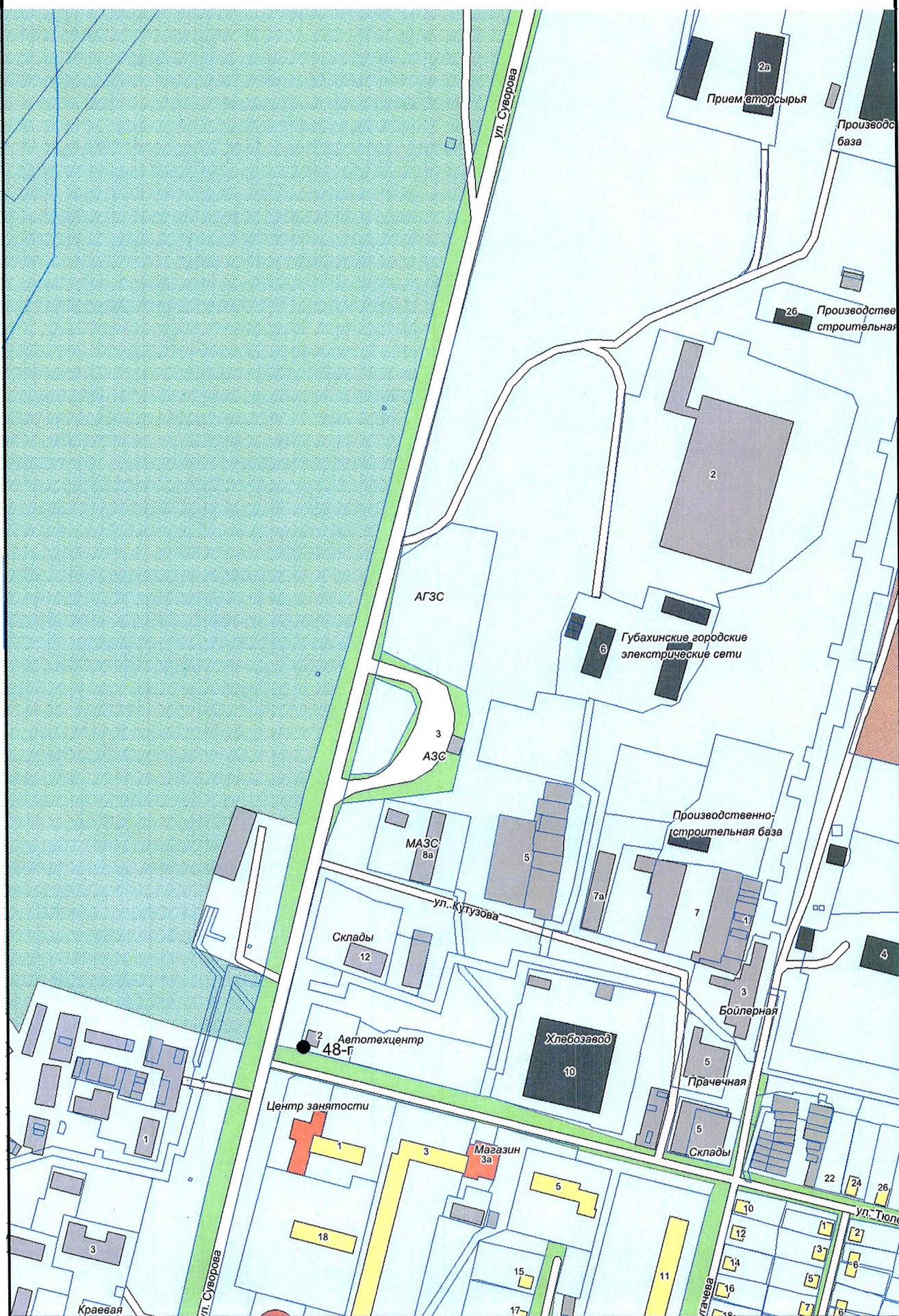
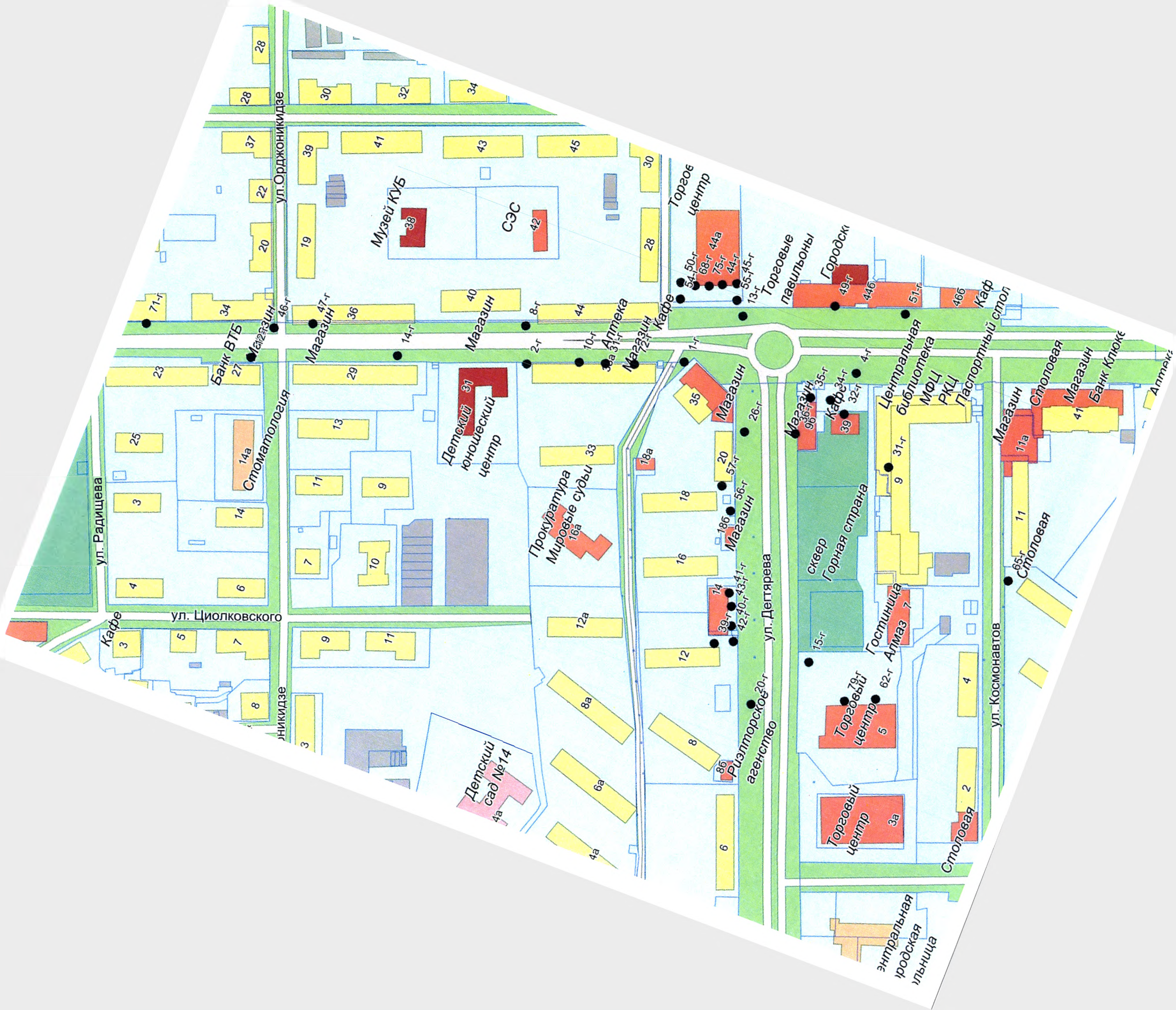


СХЕМА РАЗМЕЩЕНИЯ РЕКЛАМНЫХ КОНСТРУКЦИЙ ГОРОДА ГУБАХА **М 1:4000**





**СХЕМА РАЗМЕЩЕНИЯ РЕКЛАМНЫХ КОНСТРУКЦИЙ ГОРОДА ГУБАХА
М 1:4000**

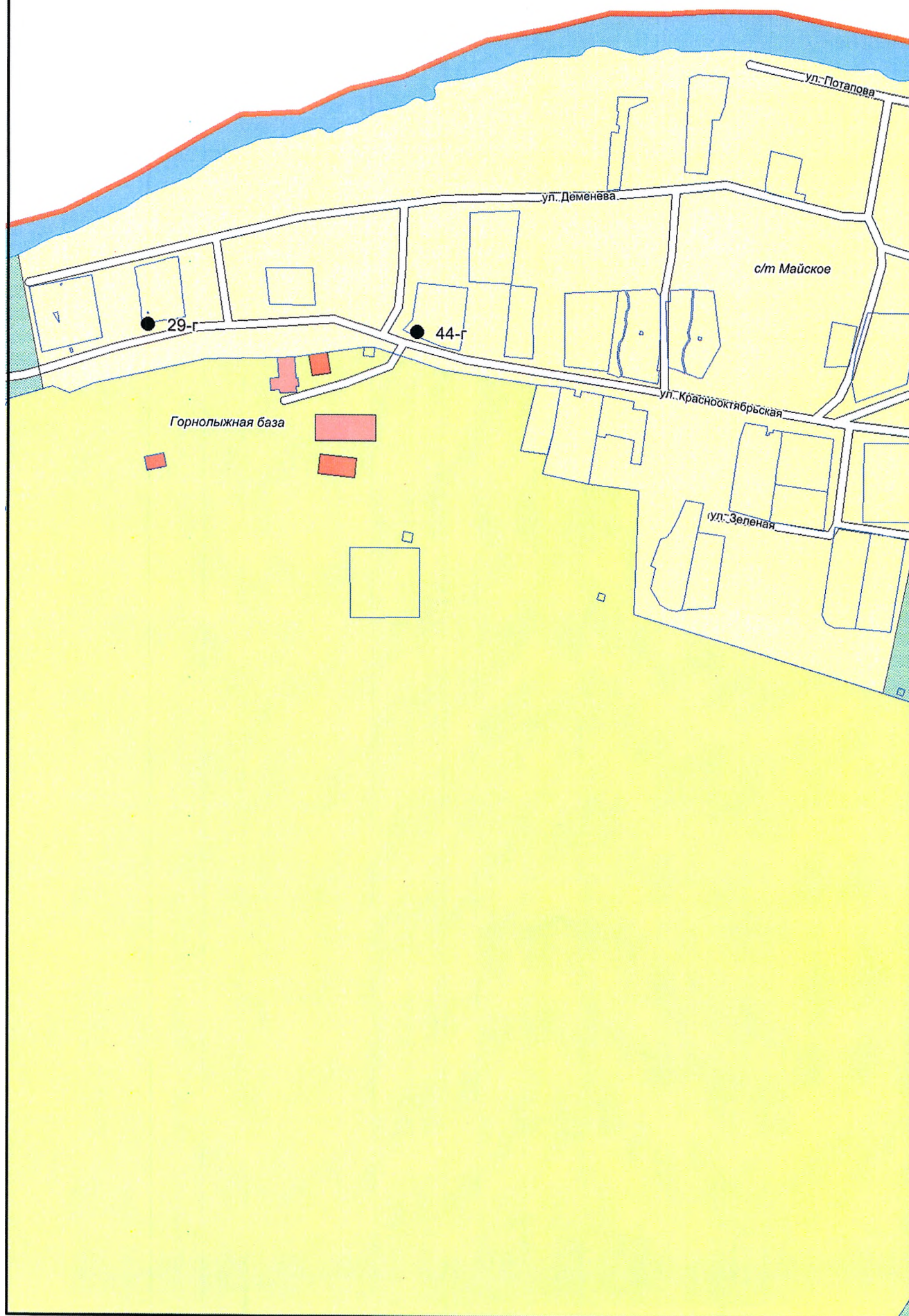


СХЕМА РАЗМЕЩЕНИЯ РЕКЛАМНЫХ КОНСТРУКЦИЙ ПОС. НАГОРНЫЙ
М 1:10000

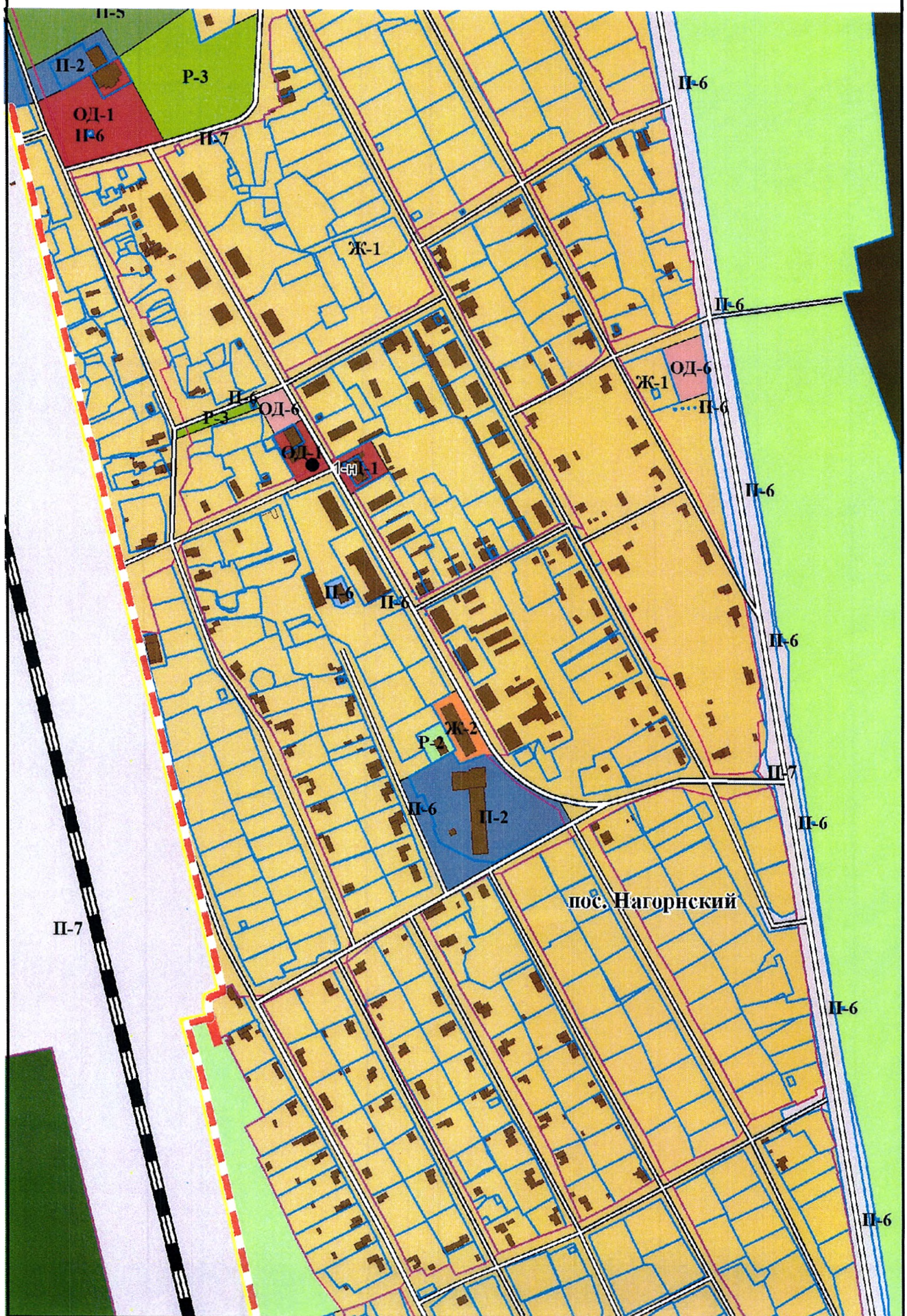


СХЕМА РАЗМЕЩЕНИЯ РЕКЛАМНЫХ КОНСТРУКЦИЙ ПОС. ШИРОКОВСКИЙ
М 1:4000

